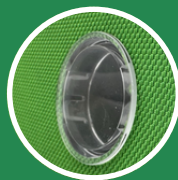




CATALOGUE ACCESSOIRES

Protection et support pour les armoires AIVIA

Fenêtre déplaçable permettant de visualiser le voyant d'état du défibrillateur



Espace personnalisable



Option Couplage AIVIA GO / AIVIA



MALLETINGO

La malletINGO a été conçue pour protéger le DAE et pour réunir des accessoires de premier secours.



Compatible avec les AIVIA IN et AIVIA 200

Poids : 0.8 kg

Couleur : 3FA435

Dimensions : 265mm x 314mm x 140mm

Emplacement du
DAE sur-mesure



Emplacement
trousse de secours



Emplacement
AIVIA GO



Espace personnalisable



PROTECTION MÉTALLIQUE MURALE

- Dimensions : 550,25 x 550,25 x 490
- Poids : 6 kg
- Couleur : RAL 6024

La protection métallique murale protège l'armoire AIVIA du soleil et de l'effet de serre.





SUPPORT MÉTALLIQUE

- Dimensions : 274 x 270 x 155
- Fabriqué en Fil Ø6 Mat.
- Inox 304L Brut

Le support métallique a été conçu spécifiquement pour les MalletteINGO et permet une installation respectueuse des normes de fixations dans les véhicules.

Norme EN 1789 :2007+A2 :2014

PROTECTION AIVIA GO

La coque de protection préserve l'AIVIA GO des chocs.





LES SUPPORTS BORNAVIE ET COLAVIE

Conçus pour un positionnement intérieur ou extérieur des AIVIA, les supports BORNAVIE et COLAVIE respectent les réglementations en vigueur appliquées au mobilier urbain.

BORNAVIE

Aluminium AG3 5754H111 20/10ème avec un socle de 80/10ème.

- H : 164 cm - L : 40 cm - P : 22 cm
- Poids: 13kg



COLAVIE

Aluminium AG3 5754H111 20/10ème
armature en tubes aluminium à sections
rondes et carrées avec un socle de 80/10ème
et des renforts de 50 et 30/10ème

- H : 242 cm - L : 82 cm - P : 26 cm
- Poids : 46kg